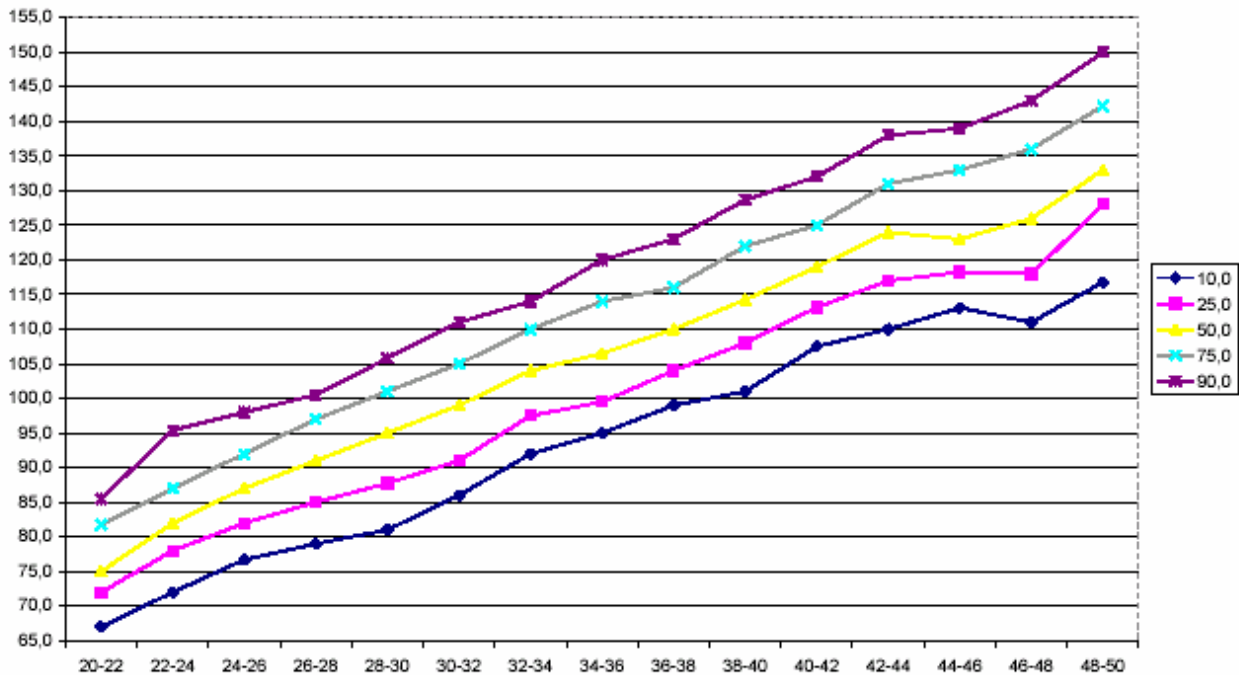


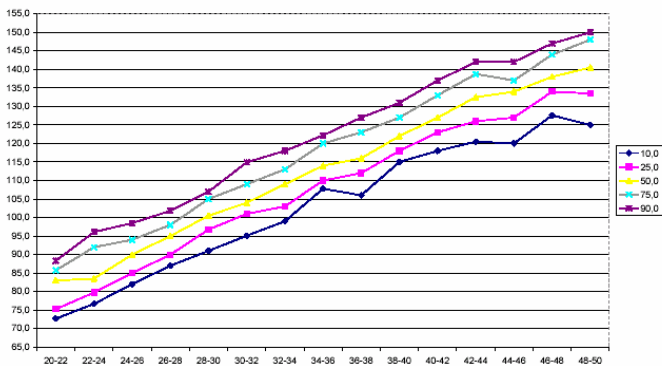
Percentiles de la Circunferencia de cintura (CC) para cada rango de índice de masa corporal (IMC) en adultos asistidos en consultas de Endocrinología y Nutrición

M López de la Torre, A Hernández Mijares, JM Roa Venegas, K García-Malpartida, A Soto y D Bellido

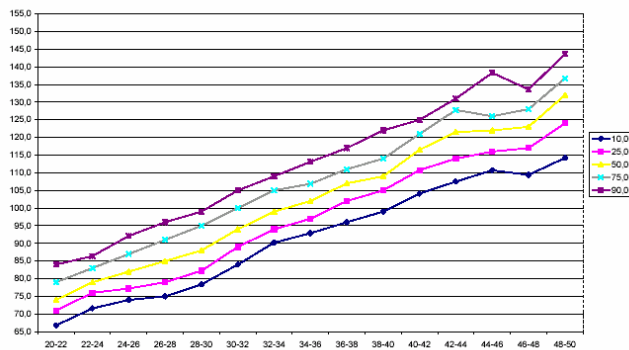
IMC y CC



IMC y CC en varones



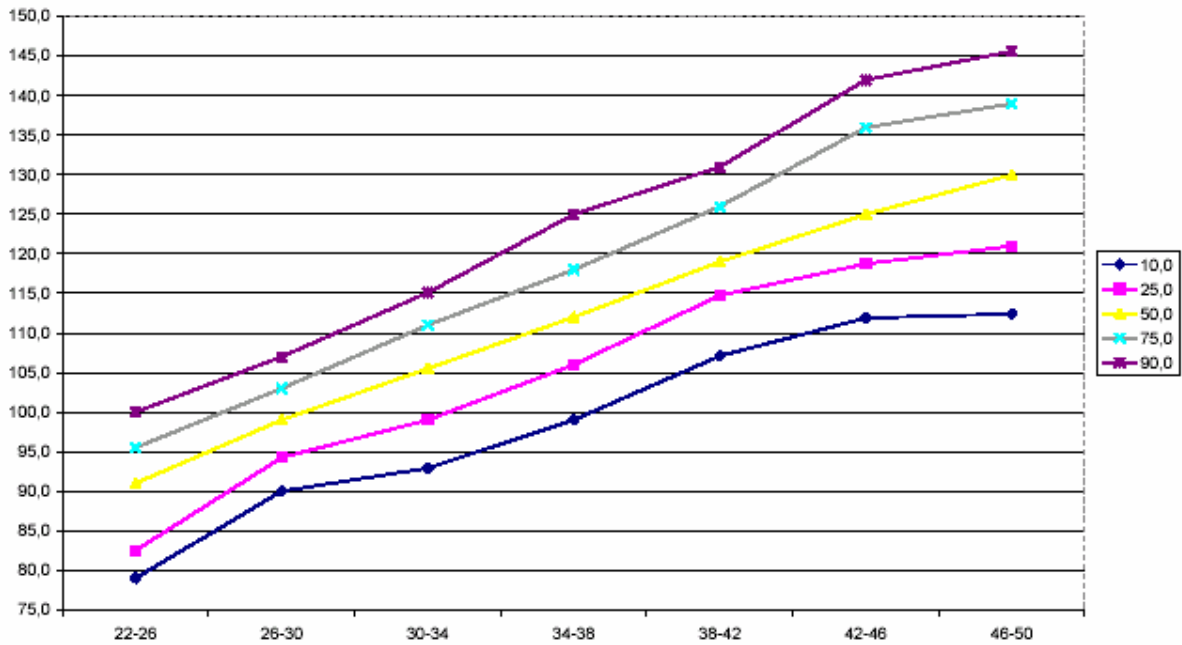
IMC y CC en mujeres



Percentiles de la Circunferencia de cintura (CC) para cada rango de índice de masa corporal (IMC) en adultos con diabetes mellitus tipo 2 (DM2) asistidos en consultas de Endocrinología y Nutrición

D Bellido, A Hernandez Mijares, A Soto, C Morillas, JM Roa Venegas, M. López de la Torre

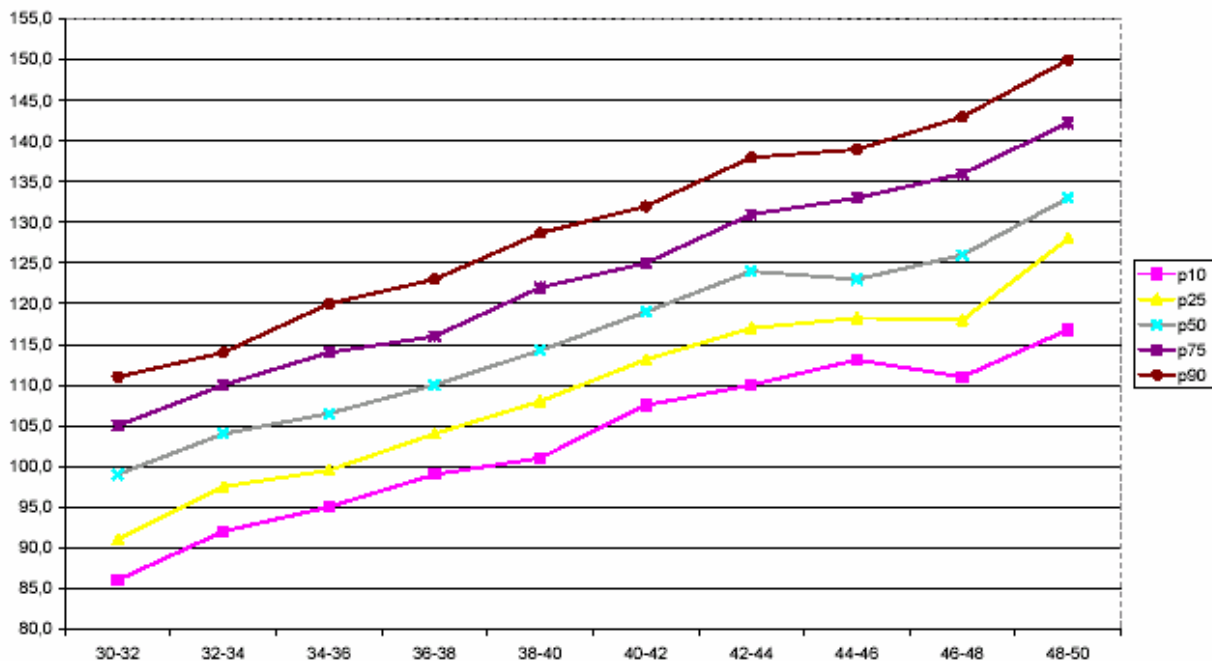
IMC y CC en diabéticos



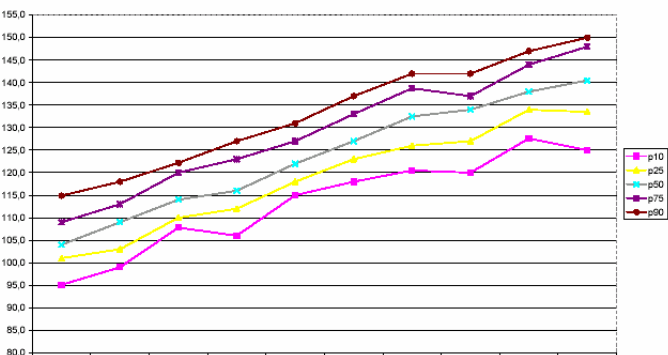
Percentiles de la Circunferencia de cintura (CC) para cada rango de índice de masa corporal (IMC) en adultos obesos asistidos en consultas de Endocrinología y Nutrición

A Hernandez Mijares, D Bellido, colaborador de Antonio, A Soto, JM Roa Venegas, M López de la Torre

IMC y CC en obesos



IMC y CC en varones obesos



IMC y CC en mujeres obesas

